



Curso	Asignatura	Eje	OA
5°	Ciencias Naturales	Ciencias de la vida	OA1

Guía de Trabajo Ciencias 5° “Partes de las Células”, Primer Semestre 2020

Nombre : _____
Curso : _____ Fecha : ____/____/____

Objetivo: Reconocer las partes de la célula y sus funciones

Instrucciones:

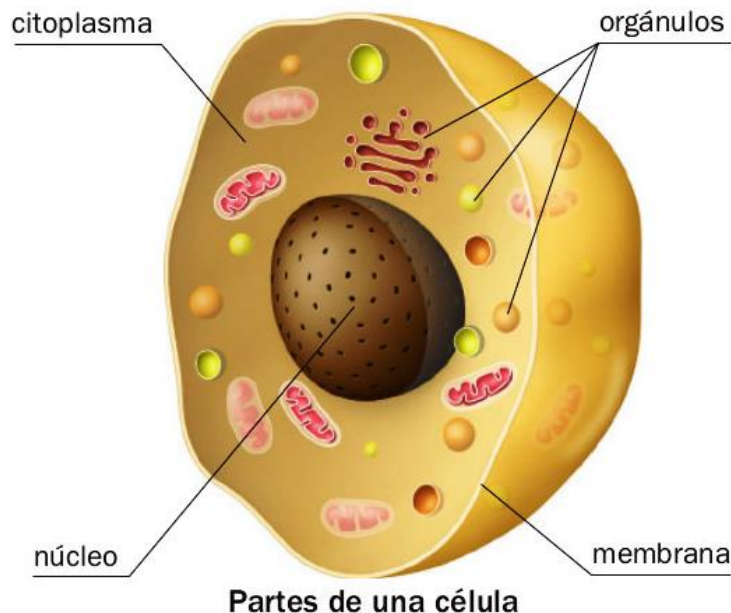
- Lee la información que se presenta sobre las células y desarrolla la actividad que se presenta.
- Desarrolla las actividades en la guía o en tu cuaderno.

PARA COMPLEMENTAR

- Vídeo “La célula”: <https://www.youtube.com/watch?v=aoj9oTvVJ8o>

PARTES DE LAS CÉLULAS

Como hemos estudiado, todos los seres vivos están formados por células. Estas células se organizan y se unen entre sí de un modo determinado, como las piezas de un puzle.



Las células poseen distintas formas y aunque parezcan muy diferentes, todas las células poseen esta estructura:

- **La membrana:** Es una cubierta que rodea la célula y la separa del exterior.
- **El núcleo:** Es la parte que controla el funcionamiento de la célula, posee su información genética. Es redondeada y se encuentra dentro del citoplasma.
- **El citoplasma:** Es un material gelatinoso. Es la parte que queda entre la membrana y el núcleo. Está formado por agua con numerosas sustancias disueltas. Además, en él encontramos diversos **orgánulos** (Aparato de Golgi, Mitocondria, entre otros), que son distintas partes de la célula, cada una con una función.



Actividad 1: Según la información leída, contesta las preguntas marcando con una X la alternativa correcta.

- 1) Sobre el Citoplasma, es **CORRECTO** decir que:
 - A. Es la parte externa de la célula
 - B. Está formado principalmente de agua
 - C. Controla las funciones de la célula
 - D. Tiene forma redondeada

- 2) “Recubre la célula, regulando el ingreso y salida de sustancias” ¿Qué parte de la célula cumple esa función?
 - A. Núcleo
 - B. Orgánulos
 - C. Membrana
 - D. Citoplasma

- 3) ¿En qué parte de la célula se encuentran los orgánulos?
 - A. Núcleo
 - B. Mitocondria
 - C. Membrana
 - D. Citoplasma

- 4) Sobre el Núcleo, es **CORRECTO** decir que:
 - A. Es la parte externa de la célula
 - B. Está formado principalmente de agua
 - C. Controla las funciones de la célula
 - D. Posee orgánulos

- 5) Según el texto ¿Qué es la mitocondria?
 - A. Es parte de la membrana
 - B. Es una parte del núcleo
 - C. Es un orgánulo
 - D. Las células no poseen mitocondria.

Actividad 2: Has este dibujo en tu cuaderno y ubica los nombres de las partes de la célula. Luego píntalas con los colores que se piden: Membrana (amarillo), Citoplasma (celeste), Orgánulos (rojo, verde), Núcleo (gris).

