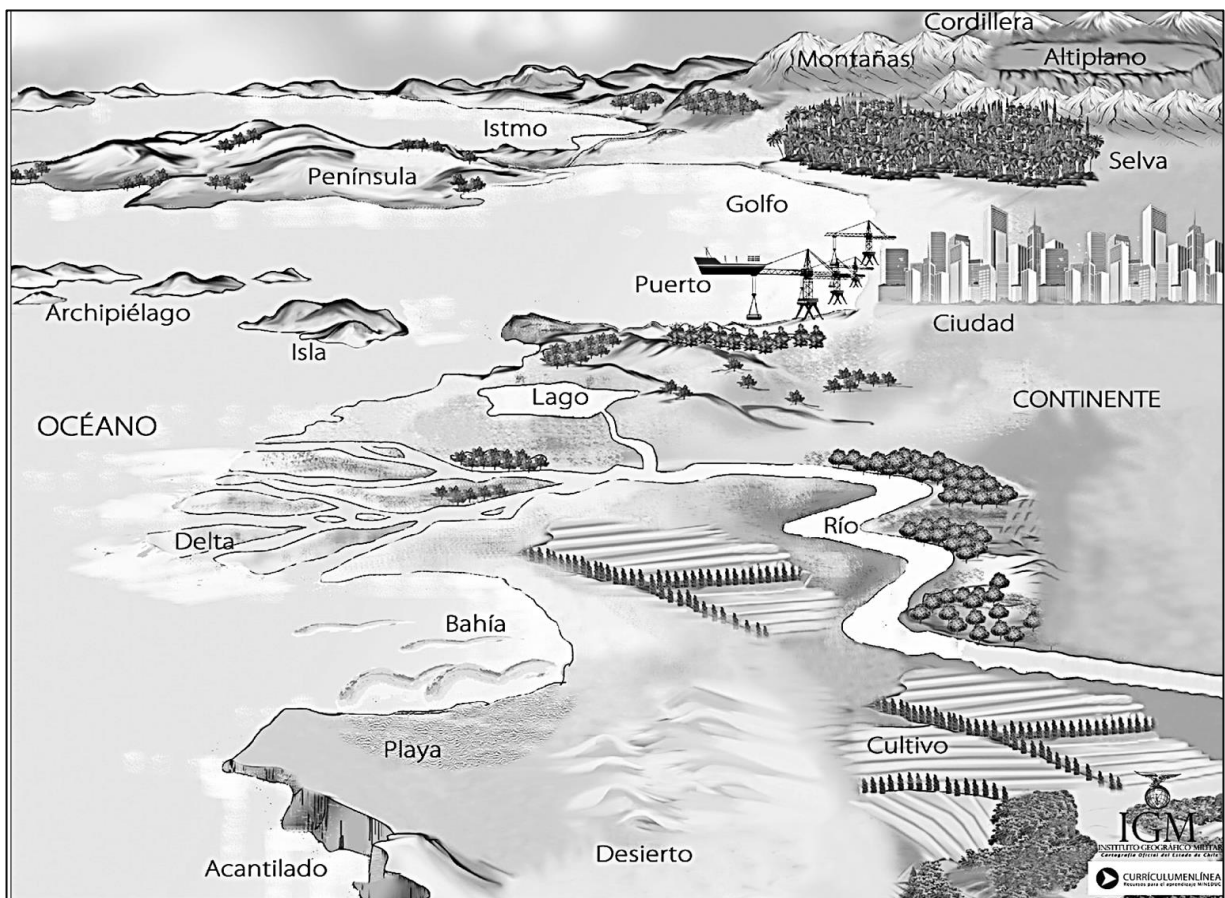
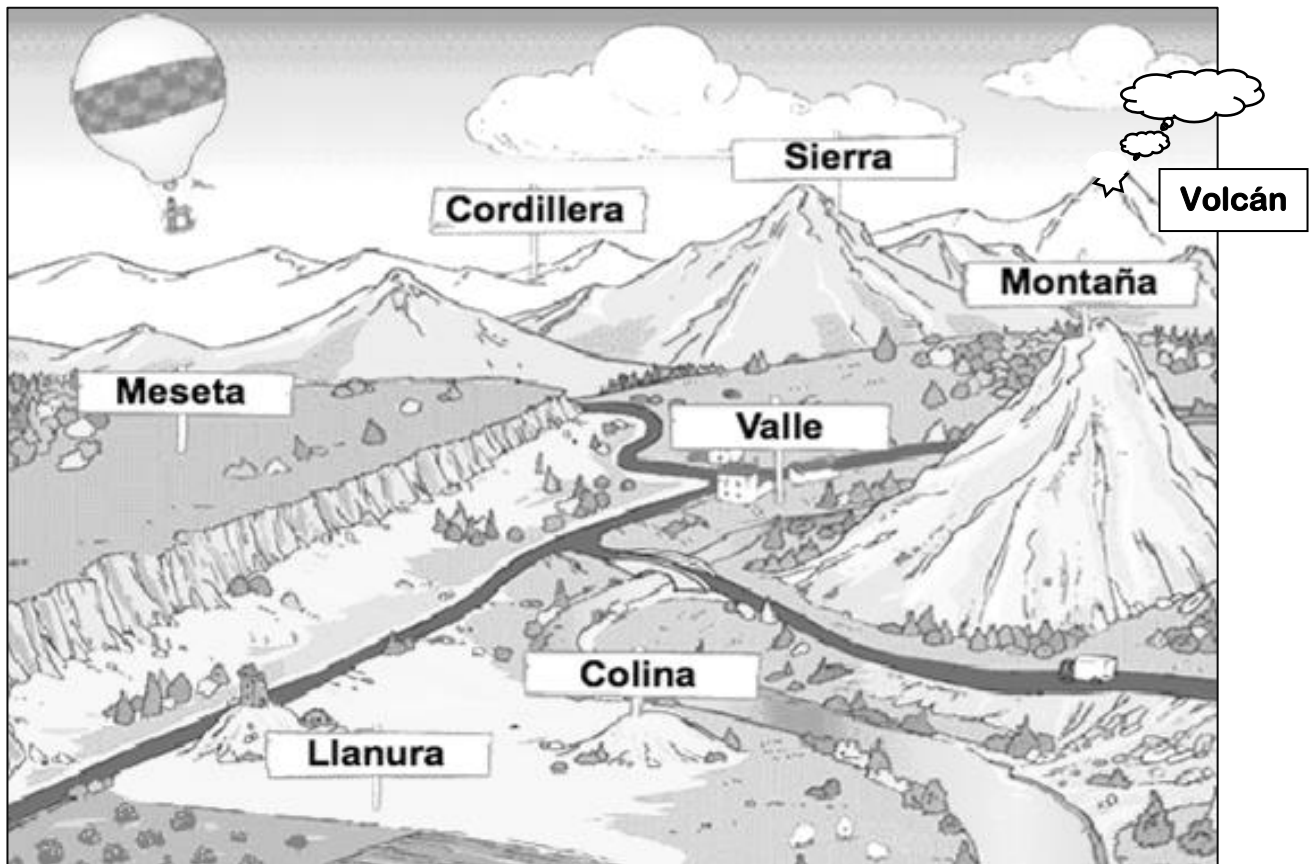


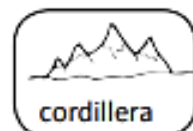
Curso	Asignatura	Eje	OA
2º	Historia	Geografía	OA 8

GUÍA DE APRENDIZAJE ELEMENTOS DEL RELIEVE

1. Observa y comenta estos paisajes.



2. Lea junto a sus hijos los siguientes conceptos. En lo posible trate de relacionar las imágenes anteriores o lo que ustedes conocen con la información entregada. Luego une con una línea cada imagen con la definición que corresponda.



Extensión de terreno plano que se caracteriza por su altura.

Parte de un continente, o de una isla, que limita con el mar.

Formación de la superficie terrestre por donde sale materia del interior a elevadas temperaturas.

Cadena de montañas enlazadas entre sí.

Parte baja y llana del terreno, entre montañas. Generalmente, lo recorre un río.

Corriente natural de agua continua que desemboca en otra similar, en un lago o en el mar.

Extensión de agua, generalmente dulce, rodeada de tierra.

Conjunto de islas.

Valle estrecho, excavado por un glaciar que fue invadido por el mar, dejando agua salada.

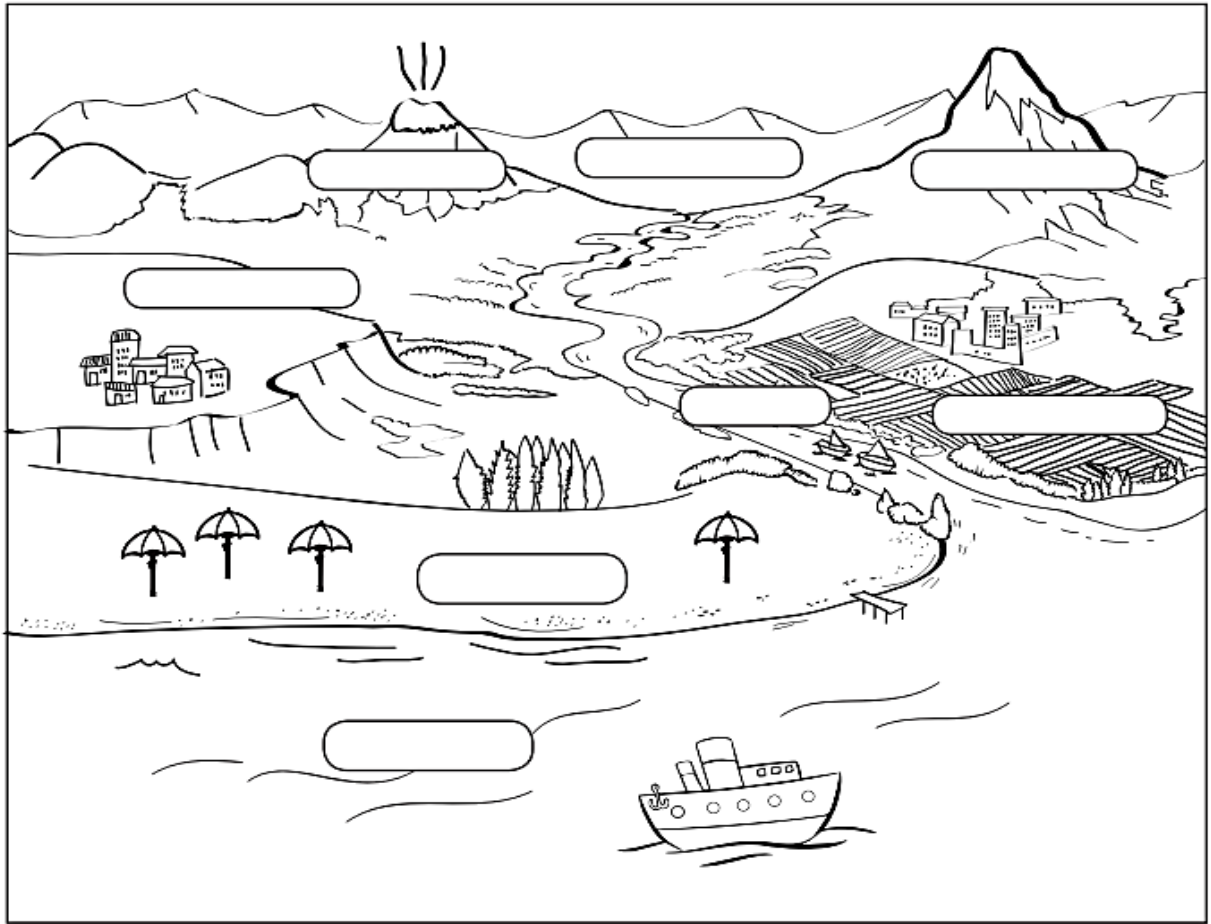
Porción de tierra rodeada de agua por todas partes.

Puedes complementar tu aprendizaje visitando las siguientes páginas de Youtube.

- Texto escolar página 28
- <https://www.youtube.com/watch?v=icttaUwZAcU>
- <https://www.youtube.com/watch?v=KcbP0NcX2t4>
- <https://www.youtube.com/watch?v=QZsLWPVgB1c>
- https://www.youtube.com/watch?v=Bpl_1wm20us
- https://www.youtube.com/watch?v=h5CSN_fgHAW

3.- En el dibujo, identifica las siguientes formas del relieve terrestre y escribe su nombre en cada .

valle volcán mar meseta cordillera río montaña costa



4.- ¿Dónde se encuentra cada persona? Escribe el nombre que corresponda.

MONTAÑA – OCÉANO – BOSQUE – ISLA – DESIERTO - VOLCÁN



En _____



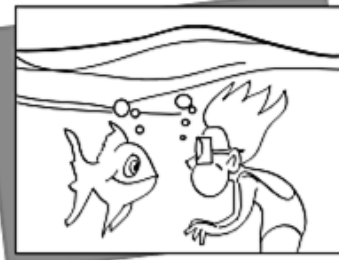
En _____



En _____






En _____



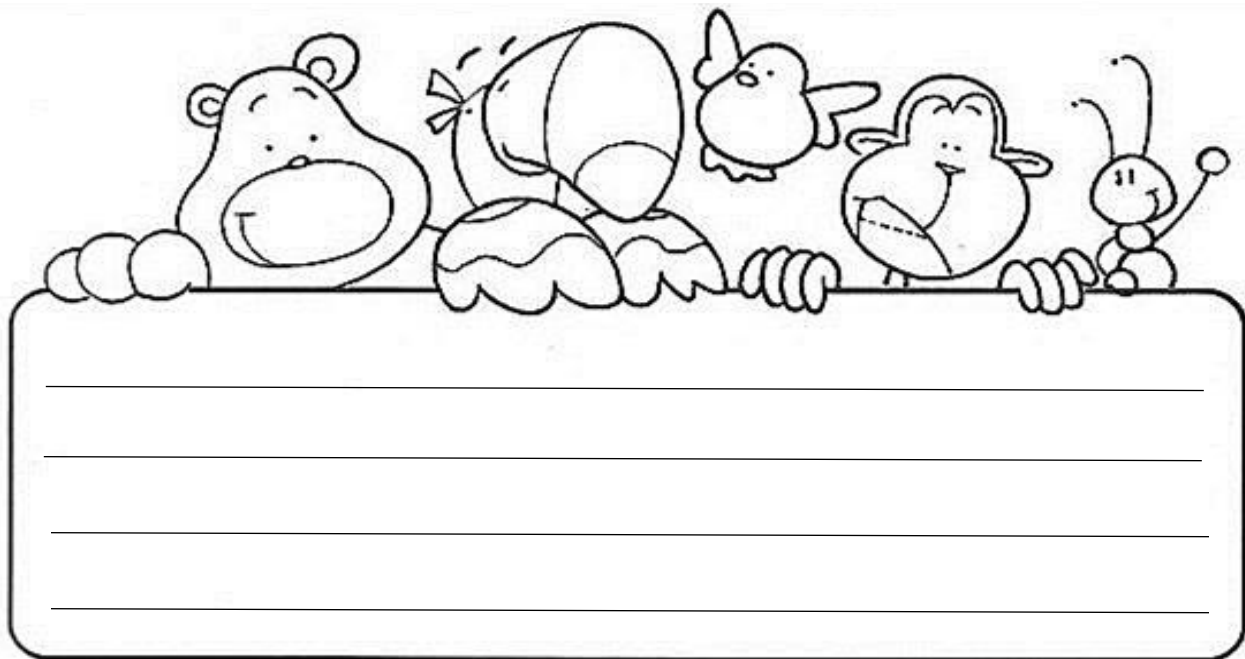
En _____



En _____

AUTOEVALUACIÓN		
¿Cómo realicé mis trabajos escolares en casa?		
 Muy bien.	 Me costó realizar mi trabajo, pero puedo mejorar.	 Tuve muchos problemas para realizar mi trabajo.
¿Cuido mi material de trabajo		
 Me preocupo de mantenerlo limpio y no arrugarlo.	 Está un poco sucio en algunas partes o se me arrugó.	 Está sucio y arrugado.
¿Estoy aprendiendo?		
 Hoy aprendí cosas nuevas y eso me pone muy feliz.	 Hoy no tengo claro que aprendí, pero lo volveré a intentar.	 Hoy me costó entender, pero me esforzaré y lo volveré a intentar.

¡ QUÉ APRENDÍ HOY ! *Escríbelo.*



RECUERDA PEGAR TU GUÍA EN EL CUADERNOS DE ASIGNATURA CORRESPONDIENTE.